

# **Integrationsvorlehre für Flüchtlinge in der Logistik**

Massimo Romano, EB Zürich

Sie absolvieren eine **Integrationsvorlehre** bei der Firma ...

# PLANZER



# Wegmarken ...

- ★ Was ist eine “Integrationsvorlehre”?
- ★ Was sind die Ziele und Anforderungen?
- ★ Wie ist es zu einer Integrationsvorlehre bei der Firma Planzer gekommen?
- ★ Wie ist die Integrationsvorlehre Logistik aufgebaut?
- ★ Was sind die Herausforderungen?
- ★ Wie sind die ersten Ergebnisse und wie geht es im Kanton Zürich weiter?



# Was ist eine Integrationsvorlehre?

- ★ Einjährige vorbereitende Ausbildung  
(Brückenangebot in die Berufsbildung, Art. 12 BBG)
- ★ Möglich in allen Berufsfeldern
- ★ Betriebseinsätze oder Praktika von insgesamt mindestens acht Wochen  
(gemäss SEM)

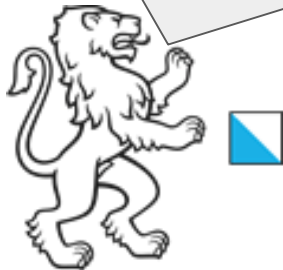
# Was sind die Ziele der Integrationsvorlehre?

- ★ Erwerb der grundlegenden Kompetenzen in einem Berufsfeld
- ★ Vorbereitung für die berufliche Grundbildung
- ★ Mittelfristig: EBA- oder EFZ-Abschluss
- ★ Langfristig: Integration in den Arbeitsmarkt

# Die Integrationsvorlehre im Kanton Zürich ....

## Teilnehmende

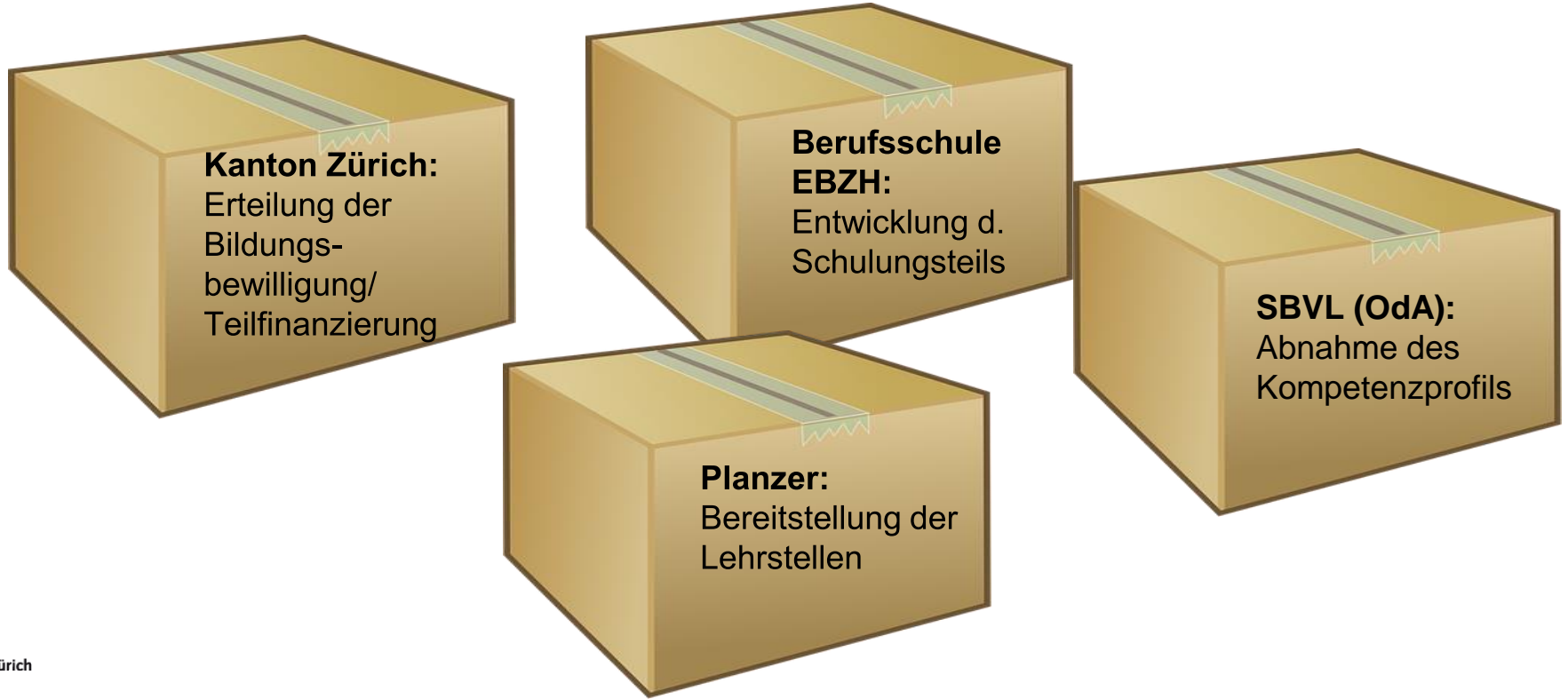
- ★ haben a. das 15. Altersjahr vollendet
- ★ sind nicht bereit für die Lehrstellensuche oder eine Nachholbildung nach Art. 32 BBG
- ★ verfügen über einen Vorlehrvertrag
- ★ haben genügend Deutschkenntnisse
- ★ arbeiten in einem Vorlehrbetrieb und besuchen 1.5 Tage die Berufsfachschule.



# Was bringen die Teilnehmenden in der Integrationsvorlehre Logistik mit?

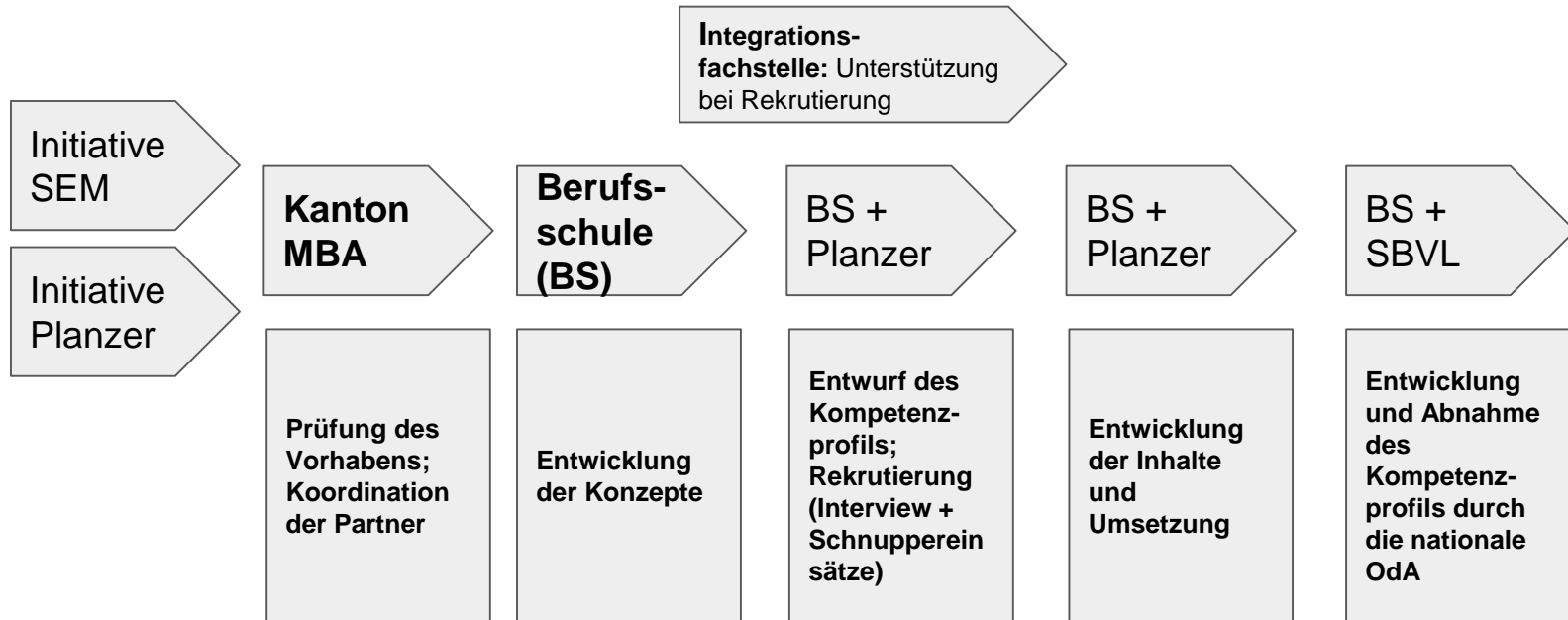


# Wer sind die anderen Akteure in der Integrationsvorlehre Logistik ?





# Wie ist das Pilotprojekt bei der Firma Planzer entstanden?



# Die Teilnehmenden lernen dual ...

## INTEGRATIONSVORLEHRE LOGISTIK

### Ausbildungsbetrieb 130 Tage

- Praktische Kompetenzen
- Entgegennehmen von Gütern
- Bewirtschaften von Gütern
- Verteilen von Gütern
- Arbeitssicherheit und Gesundheitsschutz
- Umgang mit Ressourcen und Wirtschaftlichkeit

### 3 Tage Praxiskurs durch Betrieb und OdA:

- betriebliche Grundsätze, Auftreten, Hygiene, Unfallverhütung, Datenschutz

### 2 Tage Ausbildung durch OdA:

- Führen von Handgabelhubwagen und Deichselgeräten

### Berufsschule:

- 25 Tage Berufsbezogene Berufskunde + Sprache
- 25 Tage Mathematik, Grundlagen IKT, Bewerbung
- 10 Tage Arbeiten in der Schweiz, Normen und Werte

Methoden und Sozialkompetenzen, Lernstrategien als *Querschnittsthemen*

# Das Zielsystem der Lehre im Auge ...

## **Handlungskompetenz - Güter kontrollieren**

Sie nehmen Lieferungen entgegen, kontrollieren diese, identifizieren die Güter und weisen falsche oder beschädigte Güter zurück.

Nr	Leistungsziel Berufsfachschule	Leistungsziel Betrieb
1	Ich erkläre die einzelnen Prozess-Schritte und zähle die notwendigen Schritte zur eindeutigen Identifikation der Ware auf.	Ich treffe alle notwendigen Vorkehrungen für die Annahme einer Lieferung und führe eine vollständige Globalidentifikation nach betrieblichen Vorgaben
2	Ich beschreibe Arten von Barcodes, erkläre ihre Funktion und zähle die im gespeicherten Informationen auf. (K2)	Ich identifiziere eine Lieferung von Gütern anhand der Barcodes, kontrolliere die Übereinstimmung der Daten mit der Bestellung und ergreife bei Unstimmigkeiten Massnahmen nach gesetzlichen und betrieblichen Vorgaben

# Das Zielsystem der Lehre im Auge ...

<b>Handlungskompetenz - Güter kontrollieren</b>			
	<b>Wissen</b>	<b>Können</b>	<b>Selbst-Sozialkompetenz</b>
1	<ul style="list-style-type: none"><li>• Begriff eines Prozesses</li><li>• Begriffe der Prozess-Elemente "Globalidentifikation"</li><li>• Verständnis der Begriffe in den Liefer-Dokumenten</li><li>• Sprachmittel für "beschreiben", "aufzählen" (Syntax)</li></ul>	<ul style="list-style-type: none"><li>• Listenartige Texte bzw. Formulare (Lieferschein, Transportauftrag) lesen und Informationen finden.</li><li>• Die Information zur Kontrolle der Lieferung verwenden</li></ul>	<ul style="list-style-type: none"><li>• Abmachungen und Regeln einhalten.</li><li>• Genaue und zuverlässige Arbeitsweise</li></ul>
2	<ul style="list-style-type: none"><li>• Begriff "Barcode"</li><li>• Begriffe der gespeicherten Informationen</li><li>• Kontext-Informationen der Firma</li></ul>	<ul style="list-style-type: none"><li>• Ich kommuniziere mit Vorgesetzten und Arbeitskollegen in angemessener Form</li></ul>	<ul style="list-style-type: none"><li>• Informationen weitergeben.</li></ul>

# Was sind die Herausforderungen?

**Lernen im Kontext der  
Arbeit**

**Sprachliche Vielfalt**



**Didaktik**

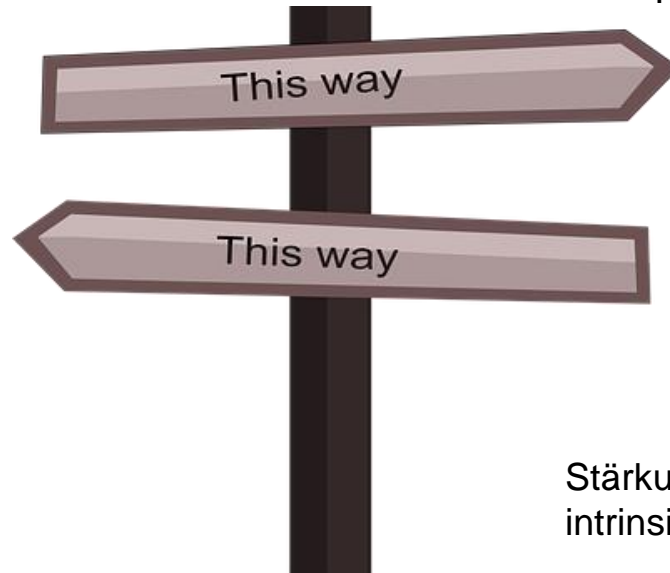
# Lernen im Kontext des Betriebs bedeutet ...

Komplexe Abstimmung der  
Lebenswelten: privater  
Alltag, Schule, Betrieb

Leistungsdruck - und  
Erwartungen

Hohe Anforderungen an das  
Selbstmanagement

Erfahrung der eigenen  
Grenzen



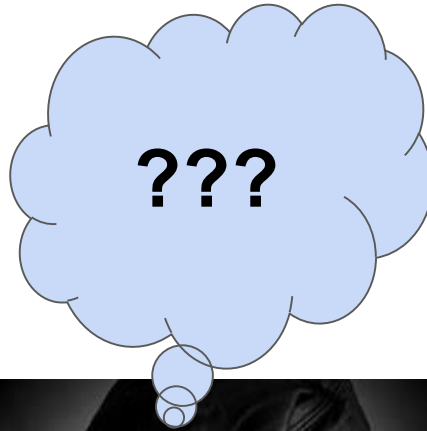
Erleben der  
Firmenkultur

Explizites und implizites  
Lernen in der  
Arbeitsgemeinschaft

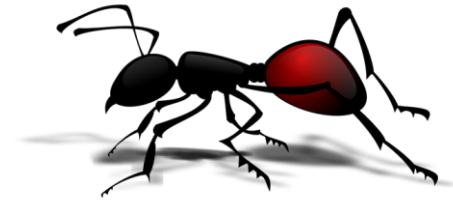
Erfahrung von  
Selbstwirksamkeit

Stärkung der  
intrinsic Motivation

Berufsschule	Betrieb
<p><b>Bildungs- und Fachsprache</b></p> <p><i>(durch Schriftlichkeit geprägte Muster):</i></p> <p><i>Deichselstapler dürfen nur nach Bestimmung des Herstellers verwendet werden.</i></p>	<p><b>Branchen- und Betriebs-sprache</b></p> <p><b>Achtung! Die Ameise ist nur für kurze Distanzen.</b></p> 



Alltag
<b>Ameise / Ameisi (CH-BE)</b>



# Scaffolding



## Makro:

- ★ **Curriculum:** Abfolge der Themen, zuerst Grundbegriffe und Prozess-Logik, dann einzelne Handlungsfelder
- ★ **Verzahnung** mit betrieblichem Bedarf (z.B. Deichselgerät-Theorie)
- ★ Aktivierung und Reflexion des **Erfahrungswissens** aus dem Betrieb

## Mikro:

- ★ Einsatz von **Bildmaterial**
- ★ Erschliessung von **Lesetechniken**
- ★ Erarbeitung von **Redemitteln** nach konkreten Handlungserfordernissen
- ★ **Feedback** zu den verwendeten Sprachmustern
- ★ Priorisierung der **Grammatik-Inputs** nach Bedarf



# Zwischen-Stand der Reise

★ 3 EFZ

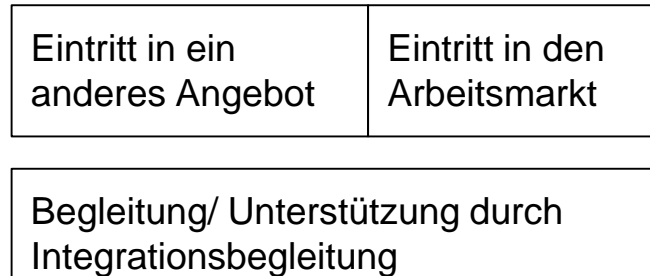
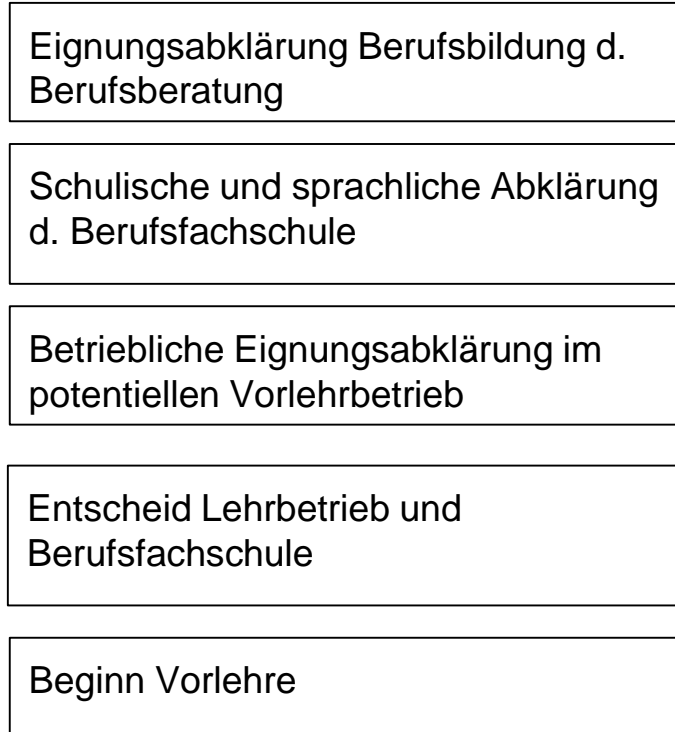
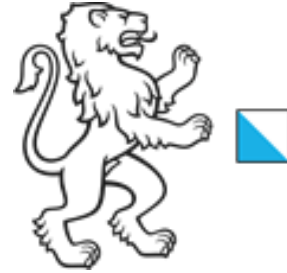
★ 3 EBA

★ 3 im Bewerbungsprozess

Erwartungen erfüllt bis übertroffen: Kanton Zürich führt das Logistik-Projekt “nahtlos” im 2017 weiter.



# Die Integrationsvorlehre ab 2018 im Kanton ZH ...



# Danke!



**Massimo Romano**

massimo.romano@eb-zuerich.ch

**EB Zürich**

[www.eb-zuerich.ch](http://www.eb-zuerich.ch)

**Mittelschul- und Berufsbildungsamt**

**Zürich**

[www.mba.zh.ch](http://www.mba.zh.ch)

