

# Berufliche Bildung im Gesundheitsbereich Rekrutierungsprozesse in einem Spital

Fachtagung **migration:plus** vom 3. April 2014

Albert Jucker, Stv. Leiter HRM, Kantonsspital Winterthur



KANTONSSPITAL WINTERTHUR

# Das Kantonsspital Winterthur

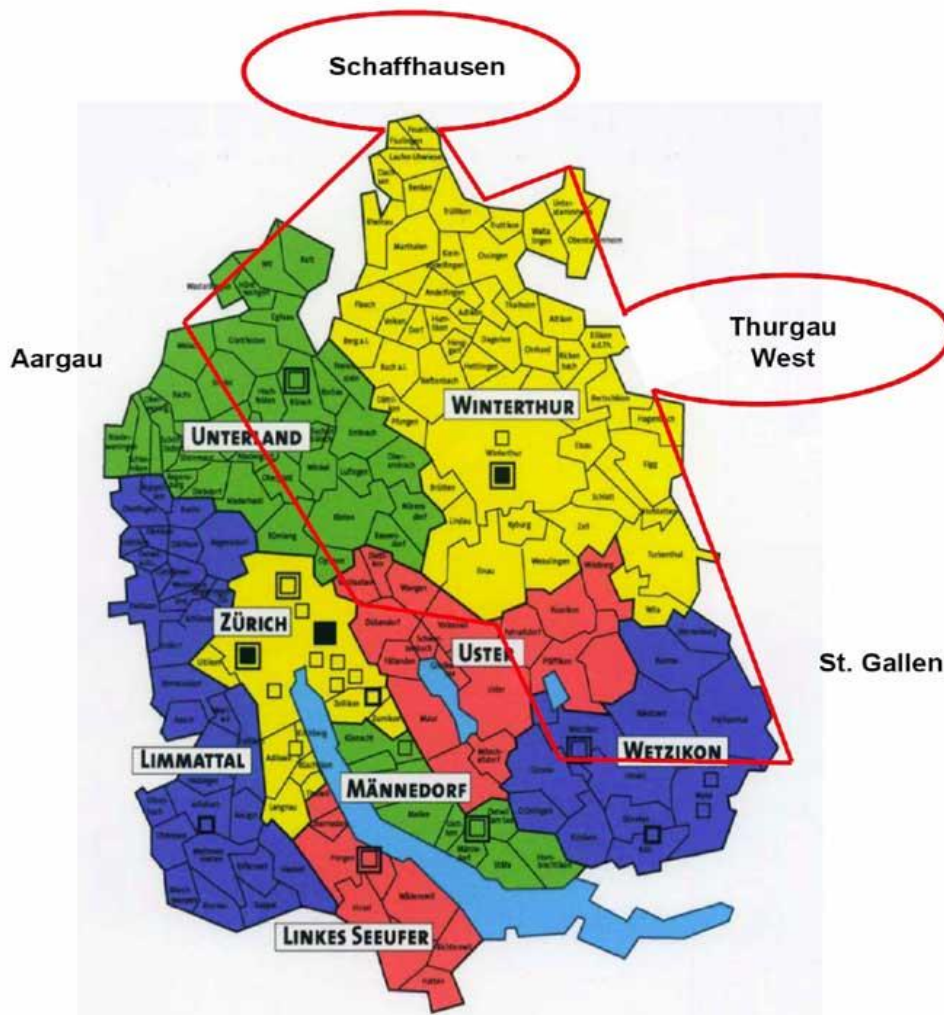


# «Gesunde» Grösse

- 158'000 ambulante Patienten (27% des Umsatzes)
  - 25'000 stationäre Patienten
  - 3'000 Mitarbeitende (1'900 Vollzeitstellen)
  - 530 Betten
  - CHF 387 Mio. Umsatz
- 
- Unsere Grösse erlaubt eine hohe Spezialisierung
  - Kurze Wege, persönliche Kontakte, schlanke Abläufe
  - Kultur: Gegenseitige Achtung und Wertschätzung
- Die Zusammenarbeit macht das Spital aus.

# Unsere Patienten

## Herkunft



Nach Wohnort:

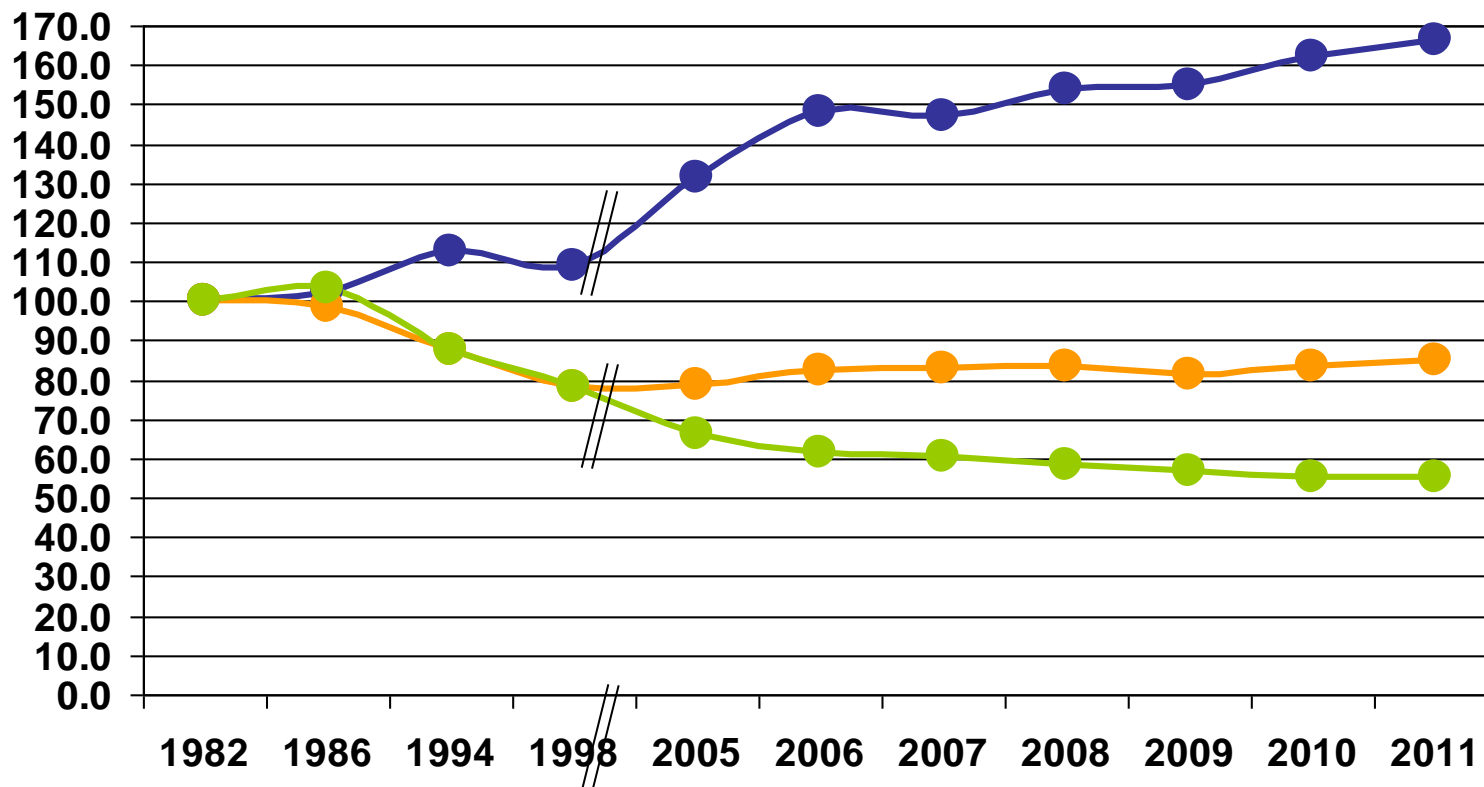
|                            |     |
|----------------------------|-----|
| Spitalregion Winterthur    | 75% |
| Übriger Kanton Zürich      | 19% |
| Übrige Schweiz und Ausland | 6%  |

# Unsere Patienten

## Entwicklung stationär

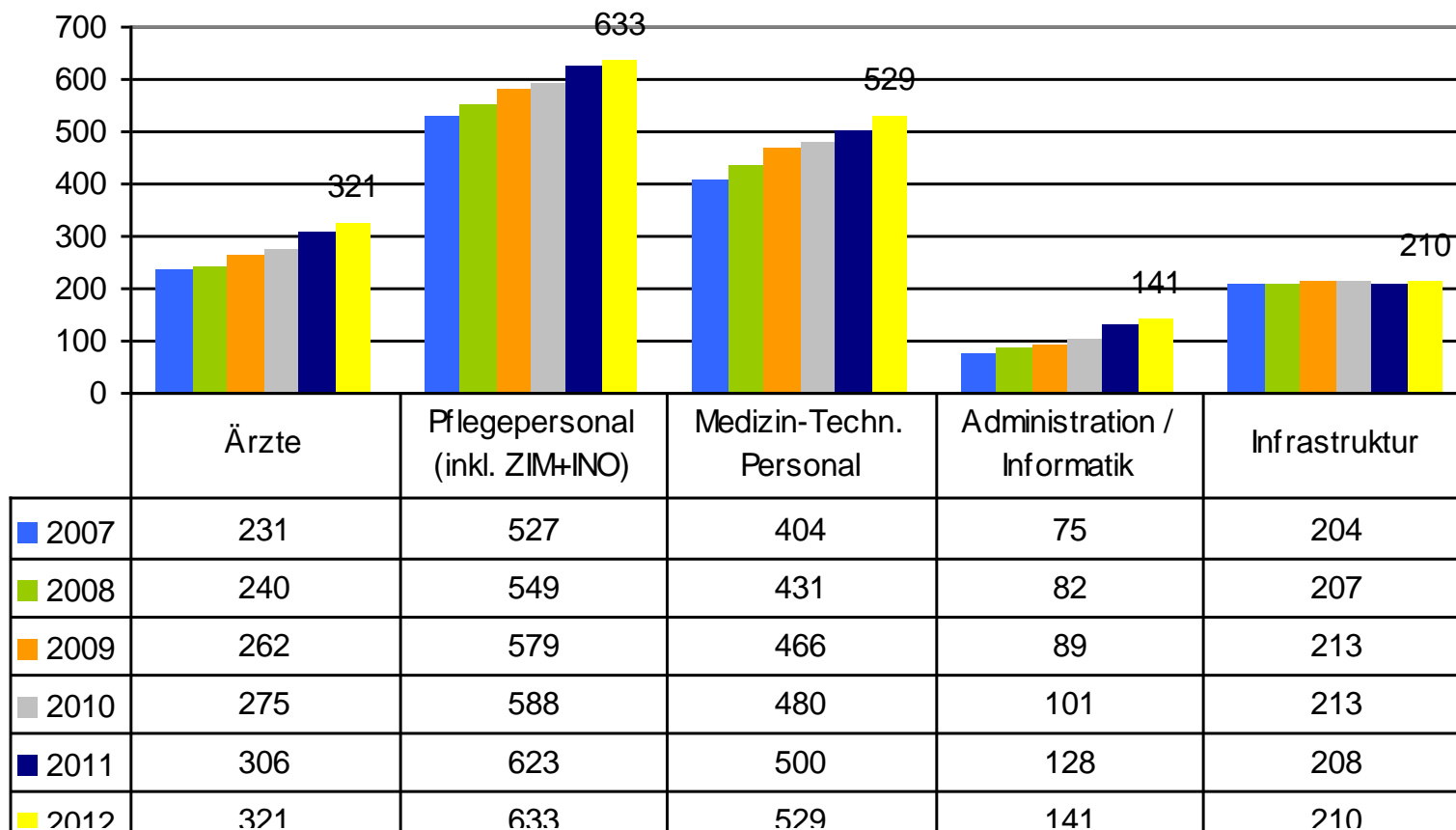
Entwicklung seit 1982 (Index 100)

Eintritte   Pflegetage   Durchschn. Aufenthalt Tage



# Personalbestand nach Berufsgruppen

2007 - 2012





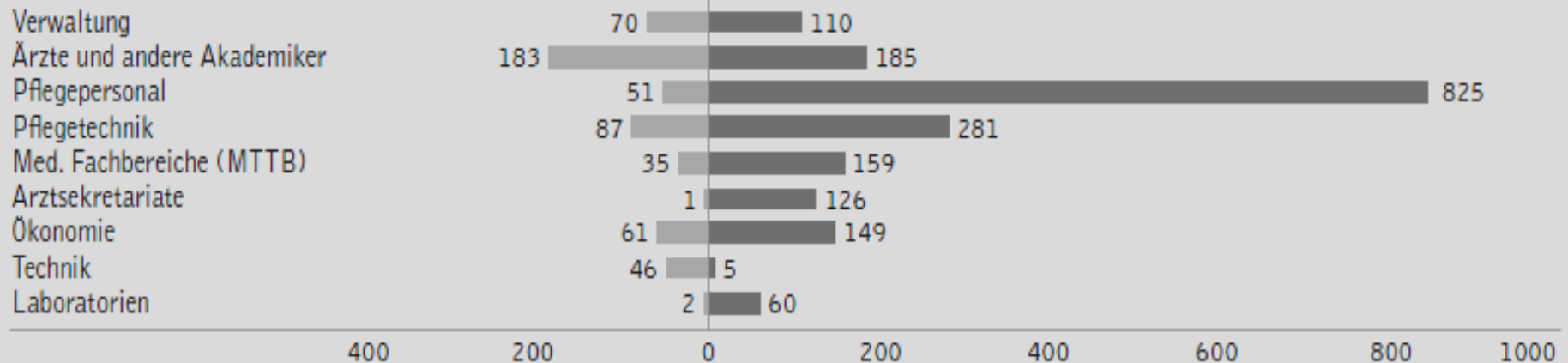
# 101 Berufe für sie und für ihn

Abteilungsleiter/-in, Abteilungssekretär/-in, Arztsekretär/-in, Assistent/-in, Assistenzärztin/-arzt, Belegärztin/-arzt, Berater/-in für Spitalhygiene, Berufsbildner/-in, Berufsbildner/-in Anästhesie, Berufsbildner/-in BMA, Berufsbildner/-in Diplomausbildung, Berufsbildner/-in FaGe, Berufsbildner/-in Intensiv, Berufsbildner/-in MTRA, Berufsbildner/-in OP, Berufsbildner/-in Physiotherapie, Betriebspraktiker/-in in Ausbildung, Betriebswirtschaftler/-in, Bibliothekar/-in, biomedizinischer Analytiker/biomedizinische Analytikerin, biomedizinischer Analytiker/biomedizinische Analytikerin HF in Ausbildung, Cand. med., Chefärztin/-arzt, Chefarztsekretär/-in, Cheflaborant/-in, Chef-MTRA, Chef-Pâtissier, Chefphysiotherapeut/-in, Clown, Co-Chefärztin/-arzt, Codierer/-in, Controller, Diabetesberater/-in, Diätkoch in Ausbildung, Diätkoch/-köchin, Direktor/-in, EEG-Assistent/-in, Einkäufer/-in, Elektriker/-in, Elektromonteur/-in, Elektromonteur/-in in Ausbildung, Elektroniker/-in, Ergotherapeut/-in, Ernährungsberater/-in, Fachangestellte/-r Gesundheit in Ausbildung, Fachangestellte/-r Gesundheit, Fachangestellte/-r Hauswirtschaft in Ausbildung, Finanzchef/-in, Forschungsassistent/-in, Fotograf/-in, Gärtner/-in, Gastärztin/-arzt, GG-Pfleger/-in, Gruppenleiter/-in, Hebamme, Informatiker/-in, Informatiker/-in in Ausbildung, Informationsmitarbeiter/-in, Kata-Verantwortliche/-r, Kauffrau/-mann, Kauffrau/-mann Profil E/M in Ausbildung, kaufmännischer Mitarbeiter/kaufmännische Mitarbeiterin, Kindergärtner/-in, Kinderpfleger/-in, Kliniksekretär/-in, Koch, Koch in Ausbildung, Konsiliarärztin/-arzt, Laborleiter/-in, Lagerungspfleger/-in, Leitende Ärztin/Leitender Arzt, Leitende Hebamme, Leitender biomedizinischer Analytiker/Leitende biomedizinische Analytikerin, Leitende/-r MTRA, Leitender Physiotherapeut/Leitende Physiotherapeutin, Leiter/-in Berufsbildung Pflege, LEP-Bbeauftragte/-r, Lingeriemitarbeiter/-in, Logistiker/-in, Maler/-in, Mechaniker/-in, med. Masseur/-in, med. Praxisassistent/-in, med.-techn. Mitarbeiter/-in, Mitarbeiter/-in Reinigung, Mitarbeiter/-in Verpflegung, MTRA, MTRA HF in Ausbildung, Oberärztin/-arzt, Organisator/-in, Orthoptist/-in, Personaldienstmitarbeiter/-in, Pfarrer/-in, Pflegeassistent/-in, Pflegeexpert/-in, Pflegefachfrau/-mann HF in Ausbildung, Pflegefach/-mann, Pflegefachfrau/-mann Anästhesie, Pflegefachfrau/-mann Höfa, Pflegefachfrau/-mann Intensiv, Pflegefachfrau/-mann Notfall, Pflegefachfrau/-mann OP, Pflegefachfrau/-mann FH in Ausbildung, Physiker/-in, Physiotherapeut/-in, Physiotherapeut/-in FH in Ausbildung, Postmitarbeiter/-in, Psychologe/-in, Qualitätsverantwortliche/-r, Rettungssanitäter/-in, Samariter, Sanitär, Schreiner/-in, Sitzwache, Sozialarbeiter/-in, Sozialpädagoge/-in, Stillberaterin, techn. Operationsfachfrau/-mann HF in Ausbildung, Telefonist/-in, Werkstattchef/-in

# Frauen in der Überzahl

## Berufsgruppen nach Geschlecht

(ohne Personal in Ausbildung)





# Multikulturell

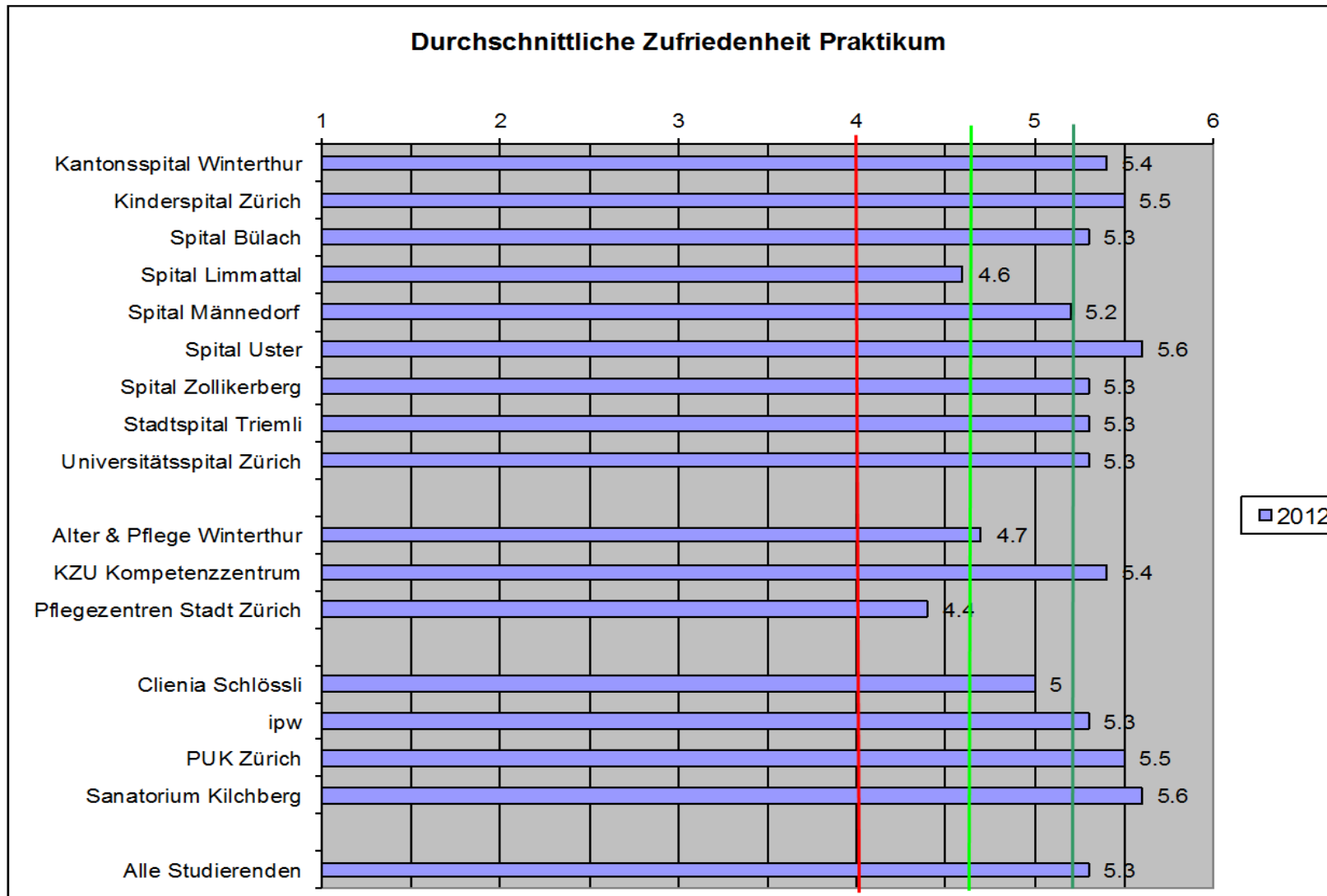
## 23,7 Prozent der Mitarbeitenden stammen aus dem Ausland

| Länder bzw. Nationalitäten | Personal<br>ohne Pers. in<br>Ausbildung | in %       |
|----------------------------|---|------------|
| Schweiz                    | 1 870                                   | 76,3       |
| Deutschland                | 330                                     | 13,5       |
| Italien                    | 38                                      | 1,5        |
| Österreich                 | 24                                      | 1,0        |
| Türkei                     | 19                                      | 0,8        |
| Portugal                   | 15                                      | 0,6        |
| Serbien                    | 12                                      | 0,5        |
| Kroatien                   | 12                                      | 0,5        |
| Kosovo                     | 11                                      | 0,4        |
| Indien                     | 10                                      | 0,4        |
| Mazedonien                 | 10                                      | 0,4        |
| Niederlande                | 10                                      | 0,4        |
| Andere Nationen            | 91                                      | 3,7        |
| <b>Total Personal KSW</b>  | <b>2 452</b>                            | <b>100</b> |

# Berufliche Bildung



# Berufsbildung am KSW / Benchmark



# Schnupperwochen

**KSW - Aus- und Weiterbildung**

GESUNDHEITS-THEMEN | FACHGEBIETE | KLINIKEN, INSTITUTE, ZENTREN | ÄRZTE, FACHLEUTE | LAGEPLAN

**PATIENTEN**  
**BESUCHER**  
**ZUWEISER**  
**KARRIERE UND BERUFE**  
KSW als Arbeitgeber  
Offene Stellen  
**Aus- und Weiterbildung**  
Infotag Gesundheitsberufe  
Video ZAG  
Wiedereinstieg Pflege  
Bewerbung von Ärzten  
Kontakt  
**MEDIEN**  
**VERANSTALTUNGEN**  
**ÜBER DAS KSW**

HOME > KARRIERE UND BERUFE > AUS- UND WEITERBILDUNG

## Aus- und Weiterbildung

### FACHFRAU/-MANN GESUNDHEIT EFZ

**Schnuppern FaGe**  
Der Pflegedienst des Kantonsspital Winterthur bietet jungen Menschen, die in der Berufswahl stehen die Möglichkeit, während vier Tagen das Berufsbild der FaGe kennen zu lernen. Sie erhalten einen Einblick in die Kompetenzbereiche

- Pflege und Betreuung
- Administration und Logistik
- Haushalt
- Ernährung
- Kleidung und Wäsche
- Hygiene und Sicherheit
- Medizinaltechnische Verrichtungen
- u. a.

**Schnupperwochen**

- 22. bis 25. April 2014  
**Ausgebucht**
- 14. bis 17. Juli 2014  
Anmeldung ab 21. April 2014 möglich
- 6. bis 9. Oktober 2014  
Anmeldung ab 14. Juli 2014 möglich

**Voraussetzungen**

- Sie wohnen im Kt. Zürich, bzw. Grossraum Winterthur und nördlich davon
- Sie sind mindestens im 14. Lebensjahr
- Sie besuchen die Sekundarschule B oder A

**Anmeldung**  
Eine Anmeldung ist erforderlich.

- [PDF Anmeldebogen](#)

**ROSI MARTI**  
Sekretärin, Klinik für Geburtshilfe  
kennenlernen →

**PFLEGEFACHFRAU HF**

**DOWNLOAD**  
[PDF Gesundheitsberufe](#)

# Pflegepraktikum

**KSW - Offene Stellen** - Windows Internet Explorer bereitgestellt von Kantonsspital Winterthur

http://www.ksw.ch/desktopdefault.aspx/tabid-28/desktopdefault.aspx/tabid-28/8\_read-5281/

File Edit View Favorites Tools Help

KSW - Offene Stellen

**KSW STARTSEITE** | GESUNDHEITS-THEMEN | FACHGEBIETE | KLINIKEN, INSTITUTE, ZENTREN | ÄRZTE, FACHLEUTE | LAGEPLAN

**PATIENTEN**  
**BESUCHER**  
**ZUWEISER**  
**KARRIERE UND BERUFE**  
KSW als Arbeitgeber  
**Offene Stellen**  
Aus- und Weiterbildung  
Wiedereinstieg Pflege  
Bewerbung von Ärzten  
Kontakt

**MEDIEN**  
**VERANSTALTUNGEN**  
**ÜBER DAS KSW**

HOME ▶ KARRIERE UND BERUFE ▶ OFFENE STELLEN

## Offene Stellen

Das Kantonsspital Winterthur stellt mit seinen 2800 Mitarbeiterinnen und Mitarbeitern die umfassende medizinische Grundversorgung für die Region sicher. Darüber hinaus bietet es als Zentralspital überregional ein umfassendes Spektrum spezialisierter Leistungen und erbringt als Bildungsstätte einen wichtigen Beitrag im Gesundheitsmarkt.

Wir suchen nach Vereinbarung eine/-n

### Pflegepraktikantin/Pflegepraktikanten 100%

Sie möchten während mindestens 3 bis max. 12 Monaten einen Einblick in den Bereich der Akutpflege auf einer Bettenstation erhalten und das Pflegepersonal bei der täglichen Arbeit unterstützen – dann interessieren wir uns vielleicht genau für Sie.

Sie zeichnen sich durch Ihre offene, hilfsbereite und freundliche Art sowie durch Ihre Zuverlässigkeit aus. Wenn Sie mindestens 17 Jahre alt sind, Spass haben in einem Team zu arbeiten und über sehr gute Deutschkenntnisse verfügen, dann freuen wir uns auf Ihre spontane Kontaktaufnahme.

Albert Jucker  
Leiter Zentrale Rekrutierung  
Tel. 052 266 21 84  
albert.jucker@ksw.ch

Senden Sie uns Ihre vollständige Bewerbung inklusive Begleit- und Motivationsschreiben, Lebenslauf, Foto, Zeugnis- und/oder Diplommkopie, usw.  
Kantonsspital Winterthur  
HRM und Pflege  
Albert Jucker  
Leiter Zentrale Rekrutierung  
Brauerstrasse 15, Postfach 834  
8401 Winterthur  
albert.jucker@ksw.ch

**EVE KESSLER**  
Dipl. Intensivpflegefachfrau,  
Zentrum für Intensivmedizin  
kennenlernen →

© 2013 Kantonsspital Winterthur | IMPRESSUM | DISCLAIMER

Trusted sites | 100%



# Lehrstellen

The screenshot shows a web browser window displaying the KSW website. The browser's address bar shows the URL <http://www.ksw.ch/desktopdefault.aspx/tabid-136/>. The website's navigation bar includes links for 'KSW STARTSEITE', 'GESUNDHEITS-THEMEN', 'FACHGEBIETE', 'KLINIKEN, INSTITUTE, ZENTREN', 'ÄRZTE, FACHLEUTE', and 'LAGEPLAN'. The main content area is titled 'Aus- und Weiterbildung' and features several sections: 'BERUFSINFORMATIONEN' with links for 'Fachfrau/-mann Gesundheit EFZ', 'Dipl. Pflegefachfrau/-mann HF', and 'Dipl. Biomed. Analytiker/-in HF'; 'SCHNUPPERWOCHE' with a link for 'Fachfrau/-mann Gesundheit EFZ'; 'PRAKTIKUM' with a link for 'Eignungspraktikum Rettungsdienst'; and 'GRUNDBILDUNGEN' with links for 'Elektroinstallateur/-in EFZ', 'Fachfrau/-mann Betriebsunterhalt EFZ', 'Fachfrau/-mann Gesundheit EFZ', 'Fachfrau/-mann Hauswirtschaft EFZ', 'Kaufrau/-mann EFZ', 'Köchin/Koch EFZ', and 'Restaurationsangestellte/-r EBA'. On the right side, there are two featured profiles: 'JENNY HALTNER', a 'Pflegefachfrau, Klinik für Radio-Onkologie', and 'PFLEGEFACHFRAU HF', which includes a video player. A 'DOWNLOAD' section offers a PDF for 'Gesundheitsberufe'. The browser's status bar at the bottom indicates 'Trusted sites' and a zoom level of 100%.

# Ausbildungsberufe EFZ / EBA

- Elektroinstallateur/-in EFZ
- Fachfrau/-mann Betriebsunterhalt EFZ
- Fachfrau/-mann Gesundheit EFZ
- Fachfrau/-mann Hauswirtschaft EFZ
- Kauffrau/-mann EFZ
- Köchin/Koch EFZ
- Restaurationsangestellte/-r EBA

# Studiengänge HF

- Biomedizinische Analytiker/-in HF
- Fachfrau/-mann für medizinische Radiologie HF
- Fachfrau/-mann Operationstechnik HF
- Pflegefachfrau/-mann HF
- Rettungssanitäter/-in HF

# Ausbildung am KSW (01.Jan. 2014)

Grundbildung FaGe 75

Studierende HF 53

Studierende FH 18

Studierende MTTB 23

Lernende IT / KV 9

Lernende Ökonomie 8

Lernende Technik 3

Total 189 Lernende / Studierende

# Zentral unterstützte Rekrutierung

- Rekrutierungsstelle nimmt die Bewerbung entgegen und prüft diese anhand einer Checkliste
- Bewerber/-innen erhalten innert 2 AT eine Rückmeldung von zentraler Rekrutierung
  - Eingangsbestätigung
  - oder
  - Absage mit Begründung



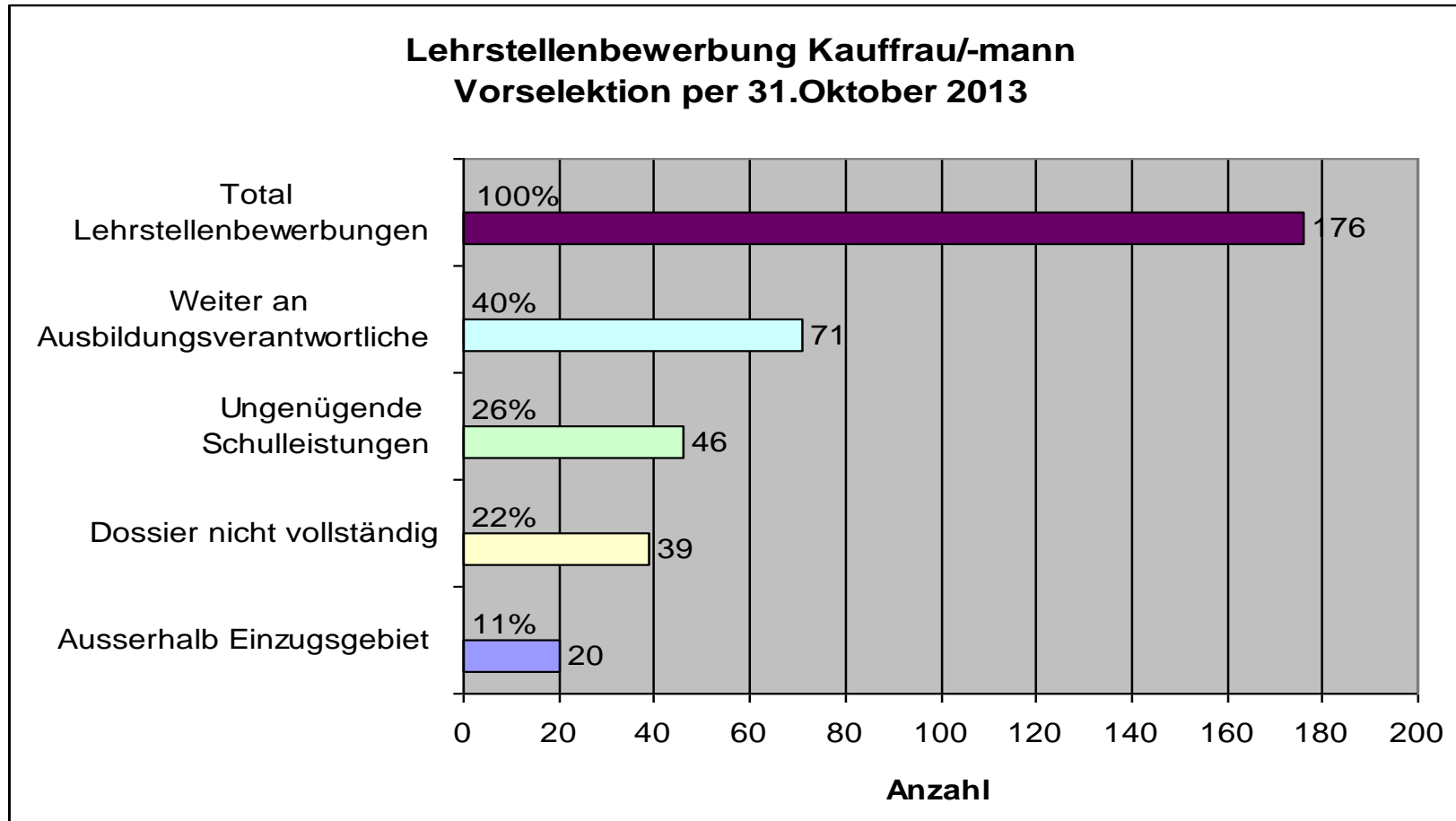
# Zentral unterstützte Rekrutierung

- Einladung zum Interview resp. Schnupperlehre durch jeweilige Fachverantwortliche
- Entscheid durch jeweilige Fachverantwortliche ob Lehrvertrag ausgestellt wird

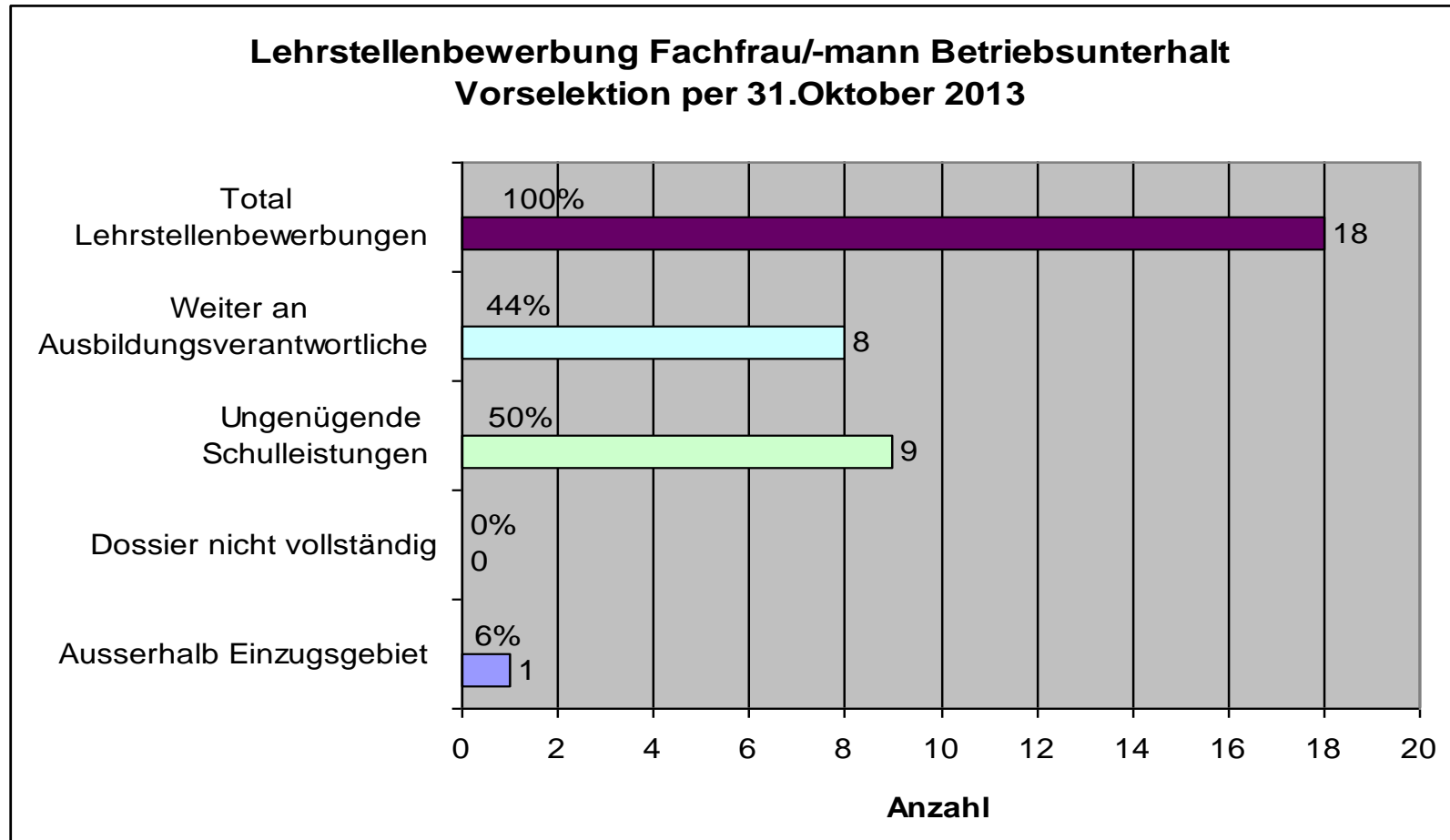
# E-Recruiting

- Mittelfristige Planung von E-Recruiting Tool für den Selektionsprozess
- Es ist zu erwarten, dass in Zukunft die Bewerbungen mehrheitlich elektronisch eingehen

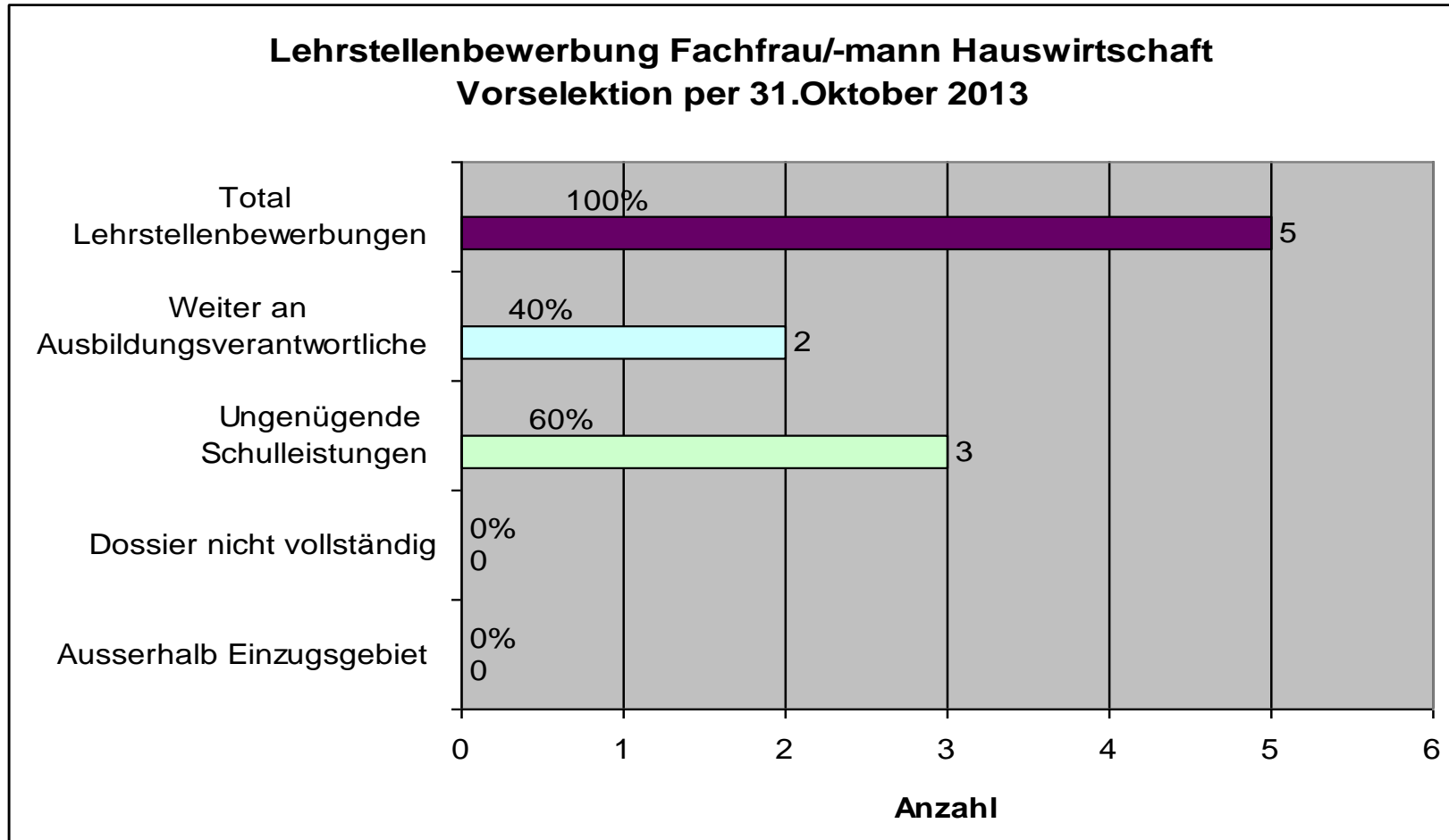
# Eingang Lehrstellenbewerbungen für 2014



# Eingang Lehrstellenbewerbungen für 2014

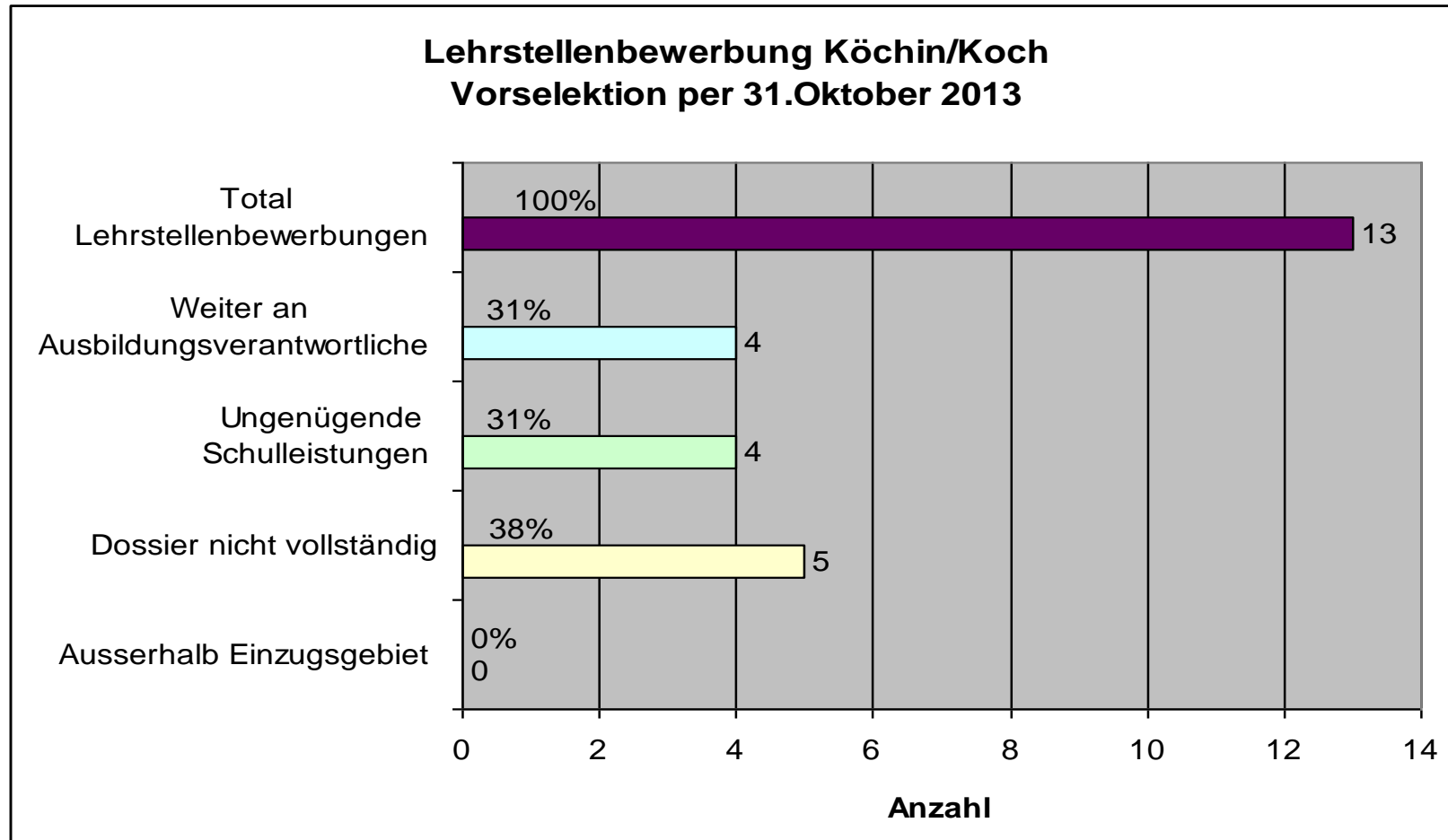


# Eingang Lehrstellenbewerbungen für 2014

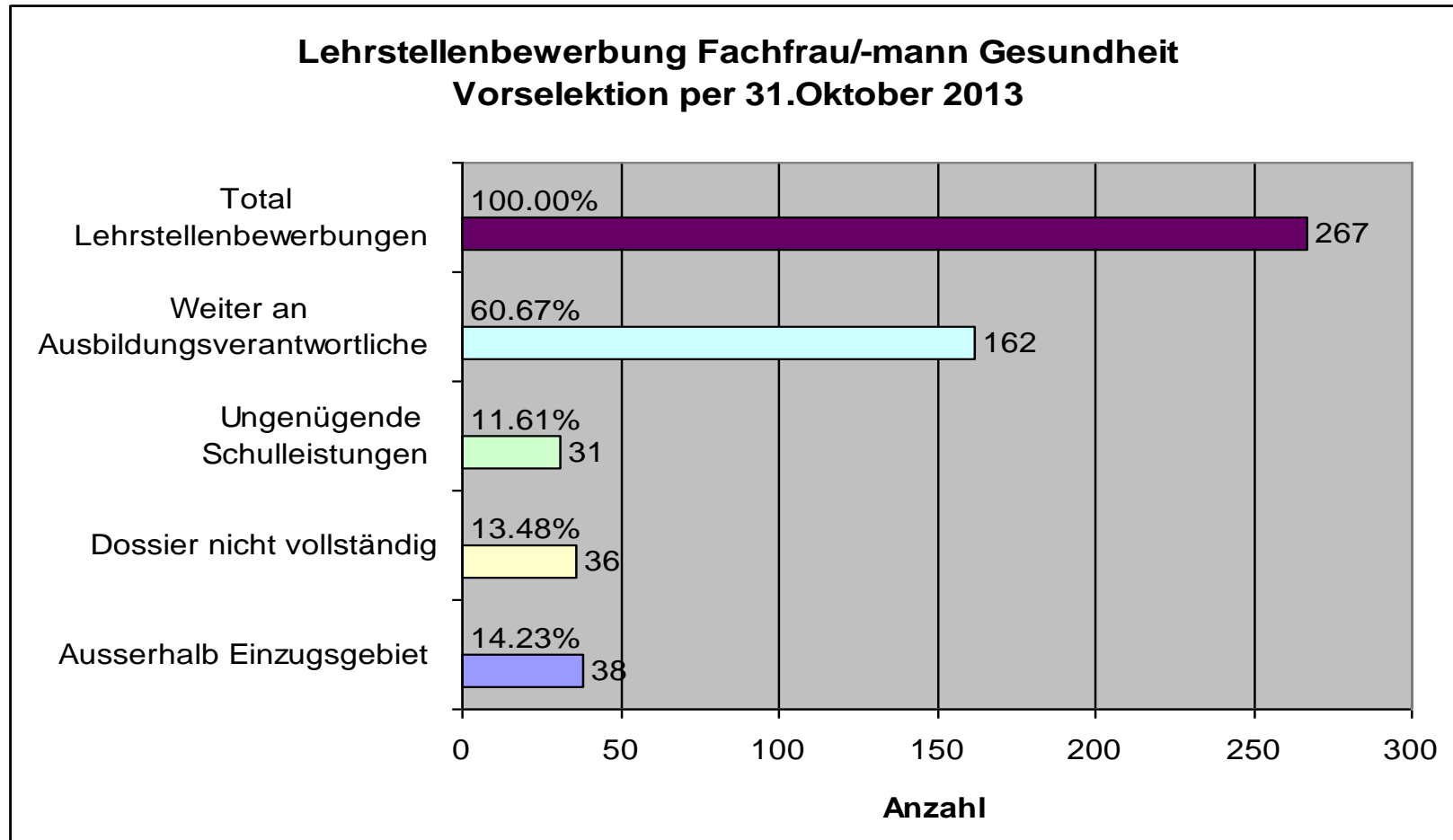




# Eingang Lehrstellenbewerbungen für 2014



# Eingang Lehrstellenbewerbungen für 2014



.... um den Nachwuchs auch in Zukunft nicht zu verlieren

